

432**Appareil à breuvages glacés**

Deux saveurs

Caractéristiques

Variez votre menu en offrant laits frappés, « smoothies », cocktails glacés, jus de fruits, cafés, cappuccino et thés glacés, tous servis à la consistance désirée.

Cylindre de congélation

Deux, 4 pintes (3.8 litres)

Réservoir de mélange

Deux, 12 pintes (11.4 litres). Réfrigéré pour maintenir le mélange sous 41°F (5°C). Approuvé pour les produits laitiers et autres.

Voyants lumineux

Un voyant lumineux avertit l'opérateur d'ajouter du mélange. Lorsque le voyant lumineux « Mix Out » clignote, l'unité se ferme automatiquement afin d'empêcher les dommages.

Contrôle automatique de la consistance

Un contrôle de viscosité spécialement conçu maintient automatiquement la qualité supérieure du produit. Un contrôle ajustable permet à l'opérateur de servir une grande variété de breuvages glacés à la consistance désirée.

Affichage illuminé (optionnel)

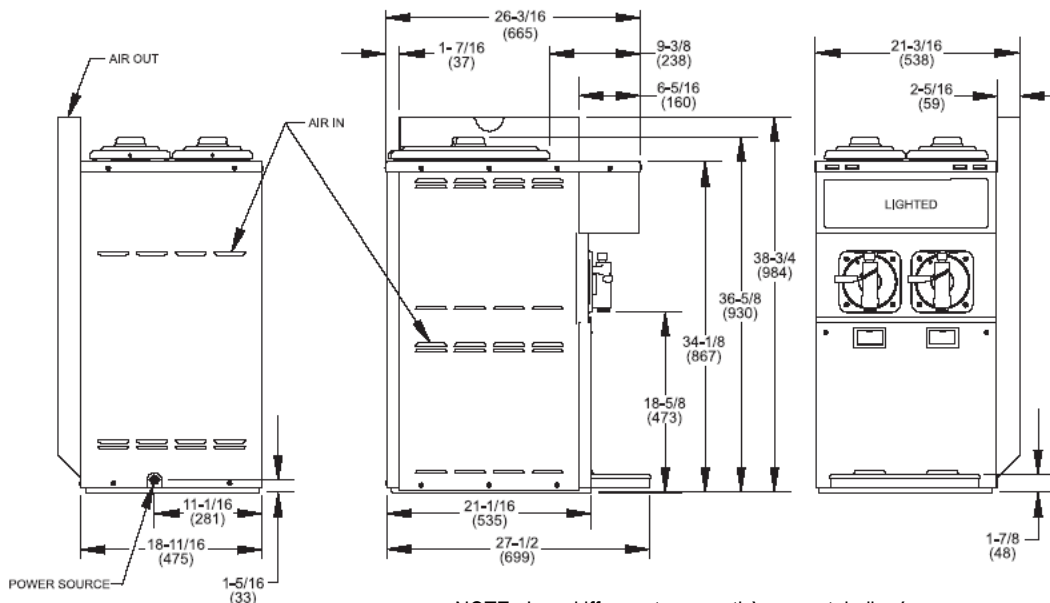
Suscitez davantage d'attention avec un panneau d'affichage illuminé optionnel.

Distributeur autorisé : **BAZINET TAYLOR LTÉE.**4750, rue Bourg, Saint-Laurent, QC H4T 1J2
T : 514.735.3627 * F : 514.735.98602022 rue Lavoisier, local 202, Ste-Foy, Québec, G1N 4L5
T : 418.659.7170 * F : 418.659.3682info@bazinet-taylor.cawww.bazinet-taylor.ca

1.888.829.5672

432 Appareil à breuvages glacés

432



NOTE : Les chiffres entre parenthèses sont indiqués en millimètres.

Poids	Lb	Kg
Net	305	138.3
Emballé	368	166.9
Volume	Pi. Cu.	M. Cu.
	30.9	0.87

Dimensions	Pouces	Mm
Largeur	18-11/16	475
Profondeur	27-1/2	699
Hauteur	36-5/8	929

Conçu pour être posé sur un coussinet en plastique sur le dessus du comptoir.

Électricité	Format maximum du fusible	Ampérage minimum du circuit	Poles(W) Câbles (W)
208-230/60/1 Air	20	17	2P 3W
208-230/60/3 Air	15	13	3P 4W
220-240/50/1 Air	15	13	2P 3W

Cette unité peut être fabriquée dans d'autres caractéristiques électriques. Référez-vous à votre distributeur Taylor local pour la disponibilité. (Pour les informations électriques précises, référez-vous toujours au manuel d'opérateur de l'unité.)

Spécifications

Un raccordement électrique dédié est requis. Voir la charte électrique pour connaître les exigences électriques. Consultez votre distributeur Taylor concernant les spécifications.

Système de réfrigération

Un compresseur 6,000 BTU/hre approximativement. R404A. (Les BTU peuvent varier selon le compresseur utilisé).

Moteur de batteur

Deux, 1/4 hp

Refroidi à air

Dégagement minimum : 6" (15.2 cm) des deux côtés. Il est recommandé de placer l'arrière de l'unité contre un mur. Le dégagement minimum d'air doit être respecté pour assurer un débit d'air adéquat pour une performance optimale.

Options

- Sortie d'air (dégagement d'air de 3" (7.6 cm) sur le côté gauche et le devant. Aucun dégagement nécessaire sur le côté droit.
- Ensemble de quatre cartes de saveurs : cappuccino glacés, cocktails glacés, laits frappés, smoothies

La recherche continue résulte en des améliorations constantes; c'est pourquoi, ces spécifications sont sujettes à changement sans préavis.



Taylor Company Rockton, Illinois 61072
815-624-8333 800-255-0626 Fax 815-624-8000
www.taylor-company.com

Printed in U.S.A.

049652-ADV 4/02