

TOTALEMENT DIFFÉRENT



Standard 6



LISTED  
SA2650

Article No. \_\_\_\_\_

# C001

## Unité de réfrigération pour distribution continue de crème anglaise (frozen custard)

### Caractéristiques

Offre une crème anglaise glacée premium, de la crème glacée à faible foisonnement ou du sorbet.

### Trémie à mélange

Un, 20 pintes (18.9 litres). Le système de réfrigération séparé (SHR) maintient le mélange sous 41° F (5°C).

### Voyants lumineux

De haut en bas, des voyants lumineux séparés indiquent si le niveau de mélange est bas, si la réfrigération est active, si l'unité est en mode pré-refroidissement et si le moteur est actif pour le grattage ou l'éjection.

### Chute du produit

Un ruban de produit glacé descend dans une chute vers le congélateur indépendant. Facile à enlever pour le nettoyage ou pour déplacer le congélateur indépendant.

### Régulateur de débit

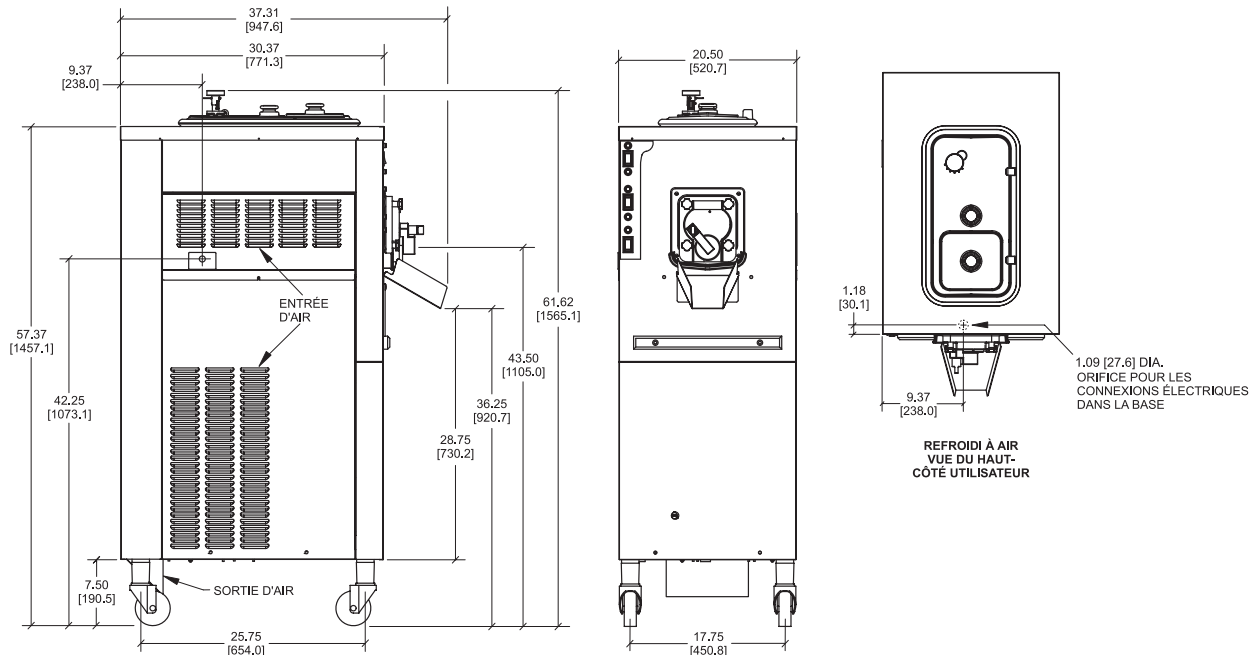
Des marques faciles à lire permettent à l'utilisateur de composer la quantité exacte de mélange dans le cylindre de réfrigération afin d'obtenir la bonne consistance. S'ajuste pour l'opération sur le devant, en arrière ou sur les côtés suivant les exigences de l'espace.

### Caractéristiques de sécurité

Pour protéger l'utilisateur de toute blessure accidentelle:

- Le moteur du batteur ne tournera pas si la porte n'est pas en place.
- Des protège-doigts sont installés dans l'ouverture de la porte.

# C001 Unité de réfrigération pour distribution continue de crème anglaise (frozen custard)



Les chiffres entre parenthèses sont en millimètres. Les dimensions décimales sont égales à +/- 1/16 pouce (1,5mm)

Poids	lb	kg
Net	515	233.6
Emballé	585	265.3
	pi <sup>3</sup>	m <sup>3</sup>
Volume	67.4	1.91

Dimensions	po	mm
Largeur	20-1/2	521
Profondeur	37-5/16	947
Hauteur	61-5/8	1565
Dégagement	7-1/2	191

\*Montée sur roulettes standards

Électricité	Format maximum du fusible	Ampérage minimum du circuit	Poles (P) Fils (W)
208-230/60/1 Air	30	24	2P 3W
208-230/60/3 Air	20	16	3P 4W
208-230/60/3 Eau	20	15	3P 4W

Cette unité peut être fabriquée dans d'autres caractéristiques électriques. Référez-vous à votre distributeur Taylor local pour la disponibilité. (Pour les informations électriques précises, référez-vous toujours à l'étiquette signalétique de l'unité.)

## Spécifications

### Électricité

Une connexion électrique dédiée est requise. Consultez la charte électrique pour connaître les exigences appropriées. Fabriquée pour être branchée de façon permanente. Consultez le distributeur Taylor de votre région pour les spécifications du fil électrique et de la prise murale afin de répondre aux codes locaux en vigueur.

### Moteur de batteur

Un, 1.5 HP

### Système de réfrigération

Un, compresseur de 14,000 BTU/hre (puissance nominale), R404A  
Système de réfrigération séparé (SHR) la trémie. Un, 400 BTU/hre. R134a  
(Les BTU peuvent varier selon le compresseur utilisé).

### Refroidi à air

Un dégagement minimum de 3" (76 mm) de tous les côtés.  
Installez le déflecteur fourni afin de prévenir la recirculation de l'air chaud.

Le dégagement minimum doit être respecté pour assurer une circulation d'air adéquate pour une performance optimale.

## Options

- Congélateur (Consultez votre distributeur Taylor local)

## Spécifications d'offre

Électriques : Volt \_\_\_\_\_ Hz \_\_\_\_\_ ph \_\_\_\_\_

Neutre : Oui Non    Refroidissement : Air Eau S/O

Options : \_\_\_\_\_

La recherche continue permet une amélioration constante. Ces spécifications sont donc sujettes à changement sans préavis.



Taylor Company,  
Rockton, Illinois 61072 États-Unis  
+1-815-624-8333 +1-800-255-0626 Télécopie +1-815-624-8000  
www.taylor-company.com