



342

Appareil à breuvages glacés non gazéifiés

Deux saveurs

Caractéristiques

Variez votre menu en offrant « smoothies », cocktails glacés, jus de fruits, cafés, cappuccinos et thés, tous servis à la consistance désirée.

Cylindre de refroidissement

Deux, 7 pintes (6.6 litres)

Réservoir de mélange

Deux, 20 pintes (18.9 litres). En option, réservoir réfrigéré approuvé pour les produits laitiers.

Voyant lumineux

Un voyant lumineux avertit l'opérateur d'ajouter du mélange.

Contrôle automatique de consistance

Un contrôle de viscosité spécialement conçu maintient automatiquement un produit de qualité supérieure. Le contrôle ajustable permet à l'opérateur de servir une grande variété de breuvages glacés à la consistance désirée.



Distributeur autorisé : **BAZINET TAYLOR LTÉE.**

4750, rue Bourg, Saint-Laurent, QC H4T 1J2
T : 514.735.3627 * F : 514.735.9860

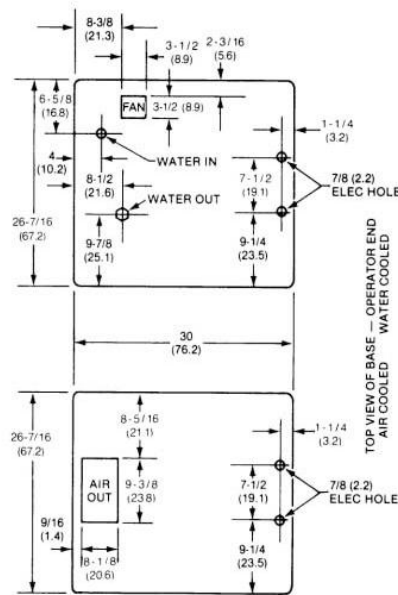
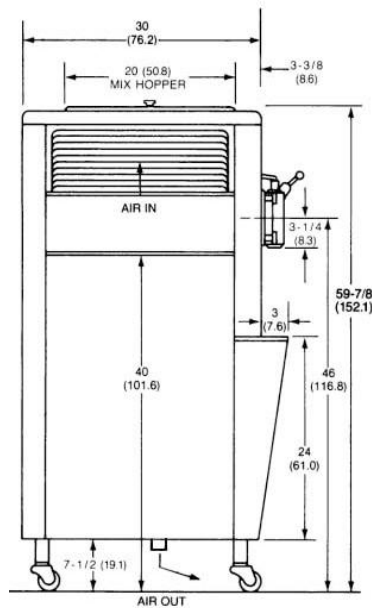
2022 rue Lavoisier, local 202, Ste-Foy, Québec, G1N 4L5
T : 418.659.7170 * F : 418.659.3682

info@bazinet-taylor.ca

www.bazinet-taylor.ca

1.888.829.5672

342 Appareil à breuvages glacés non gazéifiés



Les chiffres entre parenthèses sont en centimètres.

Poids	Lb	Kg
Net	603	264.9
Emballé	687	311.6
Volume	Pi.cu. 48.1	M.cu. 1.3

Dimensions	Pouces	Mm
Largeur	26-7/16	672
Profondeur	33	838
Hauteur	59-7/8	1521
Dégagement du comptoir	7-1/2	191

*Monté sur roulettes standards.

Électricité	Format maximum du fusible		Ampérage minimum du circuit		Pôles(W) Câbles (W)
	G	D	G	D	
115/60/1 Air	40	30	29	21	2P 3W
208-230/60/1 Air	20	20	17	13	2P 3W
208-230/60/1 Eau	20	20	14	13	2P 3W
208-230/60/3 Air	15	15	13	9	3P 4W
220-240/50/1 Air	15	15	14	10	2P 3W
380-415/50/3N-Air	10	7	9	6	4P 5W

Cette unité peut être fabriquée dans d'autres caractéristiques électriques. Référez-vous à votre distributeur Taylor local pour la disponibilité. (Pour les informations électriques précises, référez-vous toujours au manuel d'opérateur de l'unité.)

Spécifications

Électricité

Un raccordement électrique dédié est requis. Voir la charte électrique pour connaître les exigences électriques. Fabriqué pour être branché en permanence. Consultez votre distributeur Taylor local concernant les spécifications du fil et de la fiche tel qu'exigé par les règlements locaux.

Moteur du batteur

Deux, 1/4 hp

Système de réfrigération

Deux, 7,500 btu/hre. R404A

(Les BTU peuvent varier dépendant du compresseur utilisé).

Refroidi à air

Minimum 3" (7.6 cm) de tous les côtés. Installez le déflecteur fourni avec l'unité afin d'empêcher la recirculation de l'air chaud. Le dégagement d'air minimal doit être respecté afin d'assurer un débit d'air adéquat pour une performance optimale.

Refroidi à eau

Une entrée d'eau et des raccords au drain se trouvent sous la base à 1/2" NPT.

Options

- Disponible en modèle 341D avec réservoir réfrigéré, moteur de batteur 1/2 hp, minuterie pour cycle du moteur. Maintient le mélange sous 41°F (5°C). Approuvé pour les produits laitiers et autres.
- Système de remplissage automatique à distance.
- Supports et contenants à sirop



Taylor Company Rockton, Illinois 61072
815-624-8333 800-255-0626 Fax 815-624-8000
www.taylor-company.com

Printed in U.S.A.

026191-ADV 6/00

