

**Caractéristiques**

Distribue un produit glacé à haut foisonnement, léger et floconneux. Le système non pressurisé en option produit un breuvage glacé plus humide avec un foisonnement plus bas.

Cylindre de refroidissement

Quatre, 7 pintes (6.6 litres)

Porte de distribution

Les portes de distribution sont en plastique transparent avec des poignées à fermeture automatique standard. Les buses de distribution rondes s'intègrent facilement au trou des couvercles en forme de dôme.

Contrôle électronique

Slushtech™ est notre contrôle standard avec microprocesseur exclusif qui régularise la réfrigération en mesurant la viscosité du produit. Un dispositif d'autodiagnostic permet un meilleur service.

Sirop

Conçu pour utiliser des sirops gazéifiés prêts à utiliser. Réservoir à sirop optionnel disponible pour employer un sirop à verser.

Système de gazéification

Le système de gazéification intégré amène l'eau gazéifiée à la pression désirée. Un contrôle du flux maintient automatiquement les ajustements en compensant pour les fluctuations de l'eau, du CO₂ ou du sirop. Le flux de l'eau gazéifiée est préétabli par le manufacturier.

Voyants lumineux / Alarme sonores

Les voyants s'illuminent et l'alarme sonore se déclenche pour indiquer une perte de CO₂, d'eau ou de sirop sur le côté affecté. Le côté opposé continue à opérer lorsqu'un des côtés perd du sirop. Une fonction de répétition peut être activée pour faire taire l'alarme pendant 30 minutes.

Dégivrage automatique

Les cycles de dégivrage programmables permettent à l'utilisateur de sélectionner le temps et la fréquence pour dégivrer chaque cylindre de réfrigération indépendamment. Le voyant de dégivrage clignote pour avertir les clients de ne pas tirer de produit sur le côté qui dégivre. À la fin du cycle de dégivrage, le cylindre de réfrigération retourne automatiquement en mode initial.

Économiseur d'énergie

Durant les périodes prolongées de non-utilisation, l'économiseur d'énergie peut être programmé en modes Standby (en attente) ou Rest (repos). Le mode Standby maintient le produit dans le cylindre de réfrigération entre 35 & 40°F (1.6 & 4.4°C) pour un retour rapide au service. Le mode Rest ferme le système de réfrigération pour une plus grande économie d'énergie. Les temps de départ et de fin peuvent être programmés indépendamment pour sept cycles.

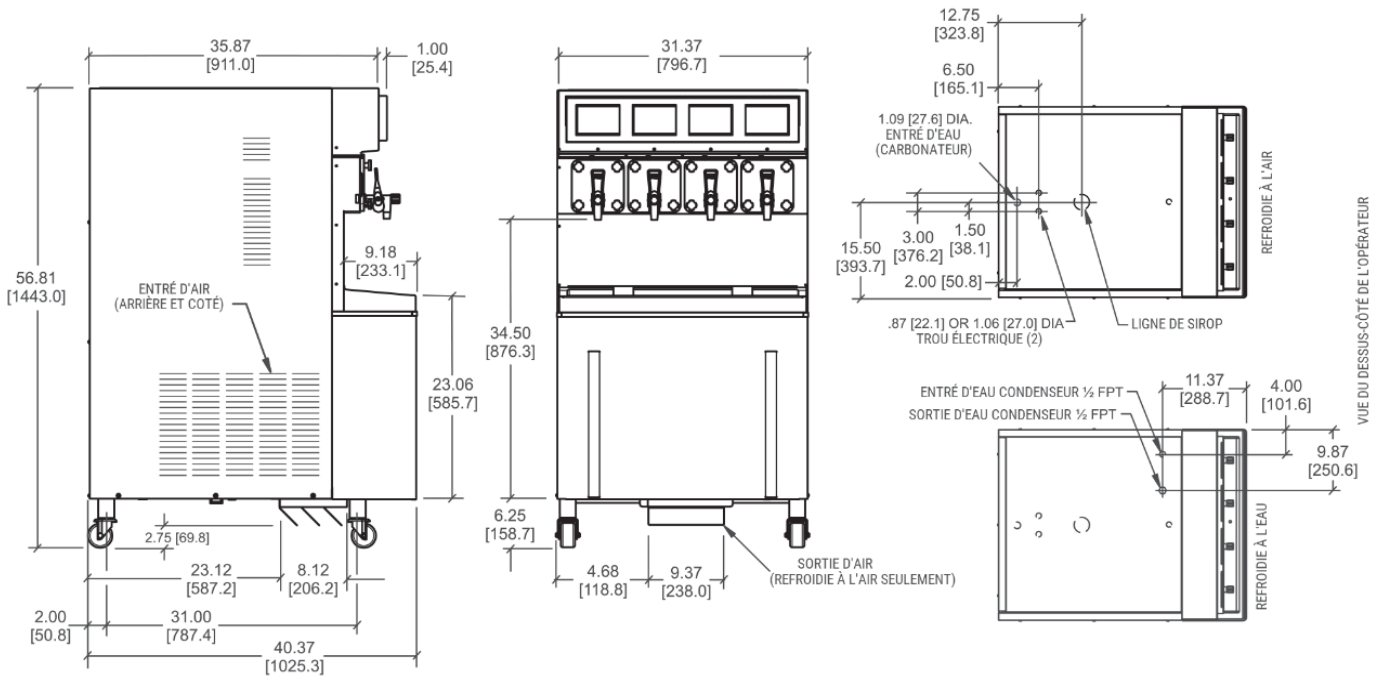
Filtre à air

Les filtres à air sont amovibles et nettoyables, ils aident à garder le condenseur propre pour une performance optimale du système de réfrigération.

**Distributeur Autorisé**

4750, rue Bourg, Saint-Laurent, QC H4T 1J2
T : 514.735.3627 F : 514.735.9860 1.888.829.5672
2022, rue Lavoisier, local 202, Ste-Foy, QC G1N 4L5
T : 418.659.7170 F : 418.659.3682
www.bazinet-taylor.ca

**ISO 9001:2008
Registered Firm**



Poids	lb.	Kgs.
Net	765	347.0
Emballé	847	384.2
Volume	Pi. Cu.	M. Cu.
Volume	67.8	1.92
Dimensions	Po.	mm.
Largeur	31-3/8	797
Profondeur	40-3/8	1026
Hauteur	56-13/16	1443
Dégagement (eau)	6-1/4	159
Dégagement (air)	2-3/4	70

*Monté sur des roulettes standards

Électricité	Taille de fus. Maximum	Amp. Circ. Minimum	Pôles (P)	
			Fils (F)	
208-230/60/1 Air	40	32	2P	3F
208-230/60/1 Eau	40	32	2P	3F
208-230/60/3 Air	25	23	3P	4F
208-230/60/3 Eau	25	22	3P	4F

(Pour de l'information précise sur l'électricité, toujours vous référez à l'étiquette sur l'unité)

Des recherches continues résultent en des améliorations permanentes alors ces spécifications sont sujettes à changements sans préavis.

Spécifications

Électricité

Un raccordement électrique dédié est requis. Consultez la charte électrique pour les bonnes exigences électriques. Fabriquée pour être branchée de façon permanente.

Moteur de batteur

Deux, 1/4 HP

Système de réfrigération

Deux, 14 000 BTU/h, R404A.

(Les BTU peuvent varier selon le compresseur utilisé).

Pression de l'eau potable

Minimum 25 PSI pour une opération adéquate du système de carbonatation.

Refroidie à l'air

Minimum : 6" (152 mm) de tous les côtés. Le dégagement minimum doit permettre d'assurer une circulation adéquate de l'air pour des performances optimales.

Refroidie à l'air

Connexion de l'entrée d'eau et du drain sous la base 1/2" FPT.

Options

- Non pressurisé
- Non pressurisé, condenseur à distance, 2 compresseurs 18,000 BTU/hr
- Distributeur à gobelet sur le côté
- Réservoir à sirop
- Refroidie à l'eau : 2 compresseurs 17,000 BTU/hr

Des pompes pour les sirops prêts à utiliser sont nécessaires.



Distributeur Autorisé

4750, rue Bourg, Saint-Laurent, QC H4T 1J2

T : 514.735.3627 F : 514.735.9860

1.888.829.5672

2022, rue Lavoisier, local 202, Ste-Foy, QC G1N 4L5

T : 418.659.7170 F : 418.659.3682

www.bazinet-taylor.ca



750 N. Blackhawk Blvd.

Rockton, Illinois 61072

800-255-0626

Phone 815-624-8333 Fax 815-624-8000

www.taylor-company.com

info@taylor-company.com